



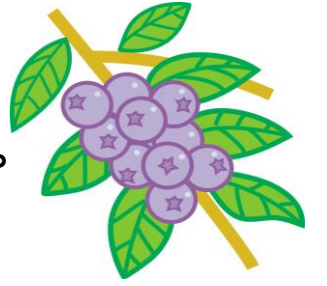
# 親子で楽しむわくわく収穫体験

(夏野菜とブルーベリー)



## 参加者大募集！！

東京の畑で夏野菜とブルーベリーの収穫体験をして、東京の農業について学んでみませんか。  
東京都産の野菜を使ったお弁当やクイズ・質問コーナーなど…盛りだくさんの企画です♪  
夏休みの自由研究の題材にいかがでしょうか、お申込みをお待ちしています。



### 日程

平成30年7月25日(水)  
9:45~15:30  
(小雨決行)

### 対象

小学生を含む  
親子40名  
(先着順)



### 参加費

実費として、(計 2,000円)  
昼食・飲み物代 1食 1,200円  
夏野菜収穫代 1人 400円  
ブルーベリー収穫代 1人 400円

### 応募方法

別紙の参加申込書にご記入の上、  
**平成30年7月13日(金)まで**  
下記連絡先宛にFAXまたは  
郵送にて、お申込みください。

### 行程表

☆交通手段は貸切大型バス、一部徒歩となります。  
☆行程は都合により変更する場合がございます。

#### 9:45 JR西国分寺駅集合・出発

#### ○国分寺市生産者小坂さんの畑で夏野菜の収穫体験(10:15~11:15)

小坂さんの畑は肥料にもこだわり、消費者が安心して食べられる野菜を数多く栽培しています。

#### ○JA東京むさし国分寺ファーマーズ・マーケットにて(11:30~13:45)

国分寺野菜を使ったお弁当で昼食・ファーマーズマーケットで新鮮野菜等のお買い物・  
屋上庭園「恋ヶ窪ガーデン」見学・東京農業や野菜のクイズ

#### ○日野市生産者和田さんの畑でブルーベリーの収穫体験(14:30~15:15)

和田さんの農園には何種類ものブルーベリーが栽培されています。  
摘みたての新鮮なブルーベリーはそのままでも ジェムにしても甘くておいしいです♪

#### 15:30 JR日野駅着・解散



お気軽に  
お問い合わせ  
ください♪

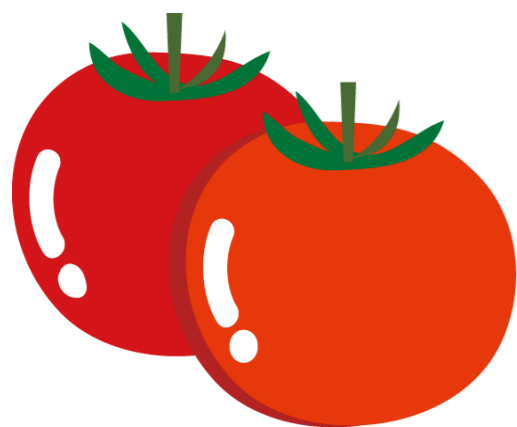
〒190-0023

東京都立川市柴崎町3-5-24 JA東京第2ビル2階

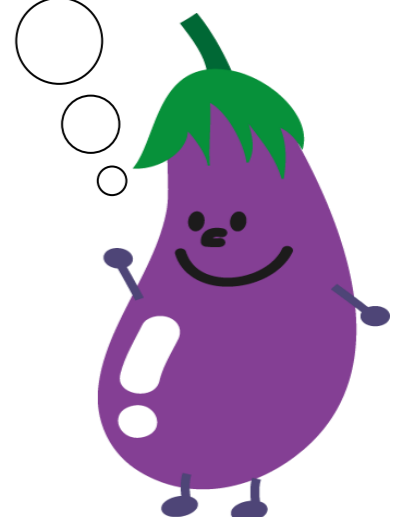
(一社)東京都農住都市支援センター(JA東京グループ)

「親子で楽しむわくわく収穫体験」事務局

TEL:042-528-5905 FAX:042-528-5908



一般社団法人 東京都農住都市支援センター 主催  
平成30年度農業まちづくり基礎講座(夏休み特別企画)  
協力:東京南農業協同組合、東京むさし農業協同組合



(FAX) 042-528-5908 (平成30年7月13日(金)まで)

一般社団法人 東京都農住都市支援センター

「親子で楽しむわくわく収穫体験 事務局」 行

## 参加申込書

申込日：平成30年 月 日

ふりがな

参加ご家族代表者 氏名

7月25日(水)の夏休み特別企画

「親子で楽しむわくわく収穫体験」に参加します。

【参加者氏名・年齢・性別】 ※参加人数 名

代表者の方を含め、参加する方の氏名を記入してください。

ふりがな

①代表者 年齢 ( ) (男・女)

ふりがな

②氏名 年齢 ( ) (男・女)

ふりがな

③氏名 年齢 ( ) (男・女)

ふりがな

④氏名 年齢 ( ) (男・女)

※年齢は、開催当日(平成30年7月25日)現在の年齢をご記入下さい。

当日ご希望のお弁当の数を記入してください。→※お弁当 ( ) 食

※当日のキャンセルはご遠慮ください。

※食べ物アレルギーのある方はご記入ください。

【ご家族代表者のご連絡先】 ※

ご住所 〒

TEL (ご自宅) TEL (携帯)

FAX

※「参加申込書」にご記入いただきました個人情報は、本イベントの開催、連絡に使用します。